



VIDEO 4

Descifra el Código del Español Avanzado

Dominio de Vocabulario en Contexto, Polisemia y Modismos

cyberedumx.com

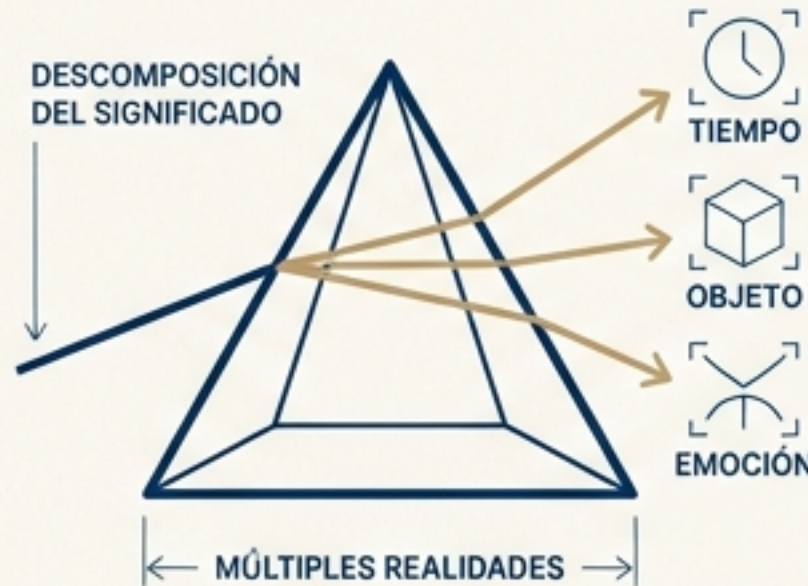
La Misión: Decodificar la Complejidad

El español avanzado esconde códigos sutiles. Palabras que cambian con su entorno, que encierran múltiples realidades o que significan algo completamente distinto a lo que aparentan. Tu misión es dominar las estrategias para descifrar estos tres códigos y alcanzar la maestría.



Código 1: El Contexto

El significado depende del entorno. Las pistas a su alrededor son la clave.



Código 2: La Polisemia

Una misma palabra, múltiples significados. La clave es el análisis, no la memorización.



Código 3: Los Modismos

Frases con significado figurado. La clave es el conocimiento cultural.

La Primera Llave: El Poder del Contexto

EL CÓDIGO

(Lato Regular)

Una palabra puede cambiar totalmente su significado según la frase en la que se encuentra. El desafío es identificar el significado exacto sin ambigüedad.

LAS PISTAS

LA ESTRATEGIA

La estrategia es simple y poderosa: busca siempre las pistas en las palabras que rodean al término ambiguo. El entorno te dará el significado exacto.



La Segunda Llave: El Prisma de la Polisemia

EL CÓDIGO

Significados Múltiples

Una sola palabra puede tener varios significados distintos. El reto es identificar con precisión cuál de ellos se está utilizando en una situación específica.

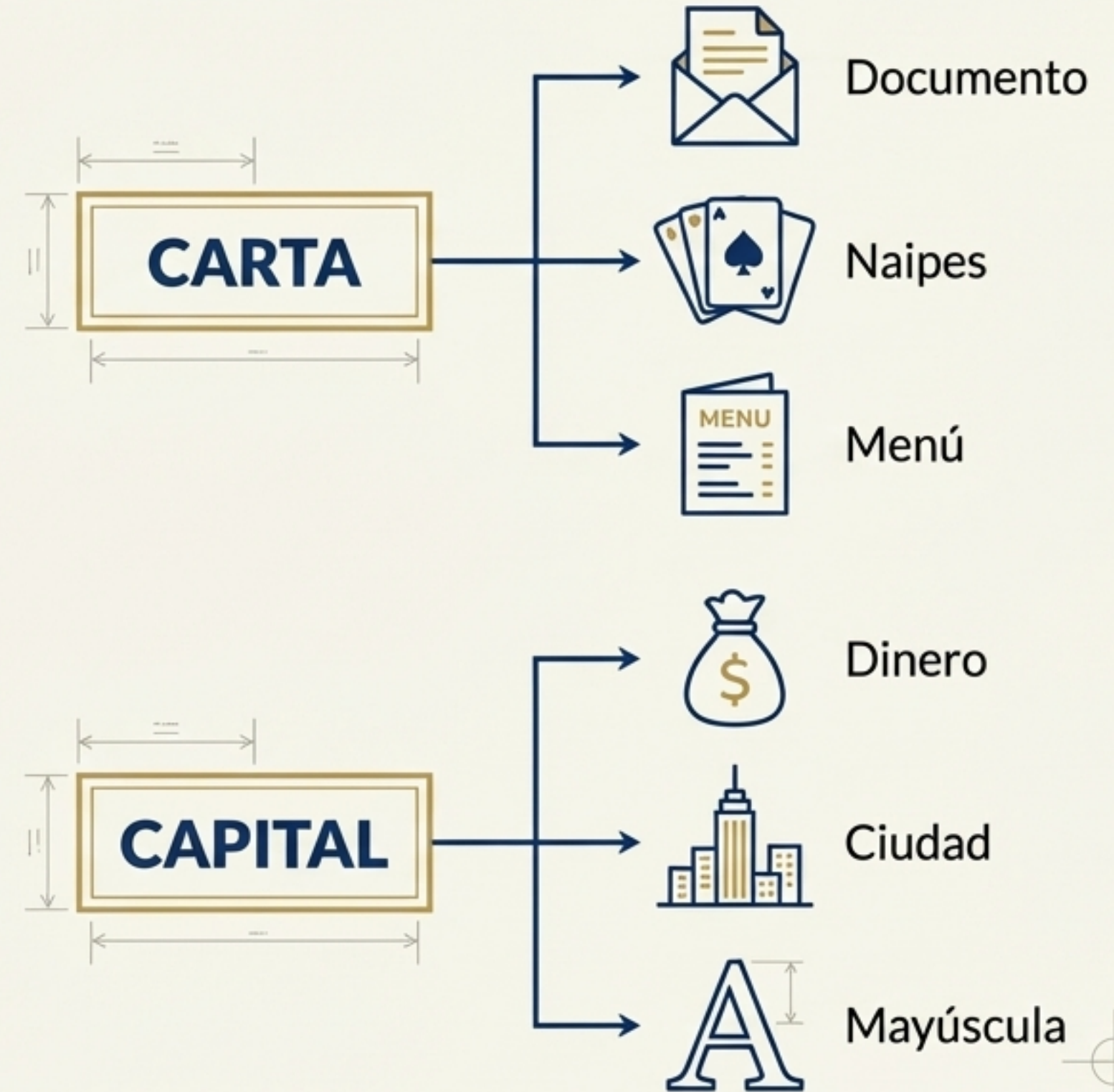
LAS PISTAS

Divergencia de Significados

LA ESTRATEGIA

Análisis, no Memorización

No intentes memorizar listas de significados. La clave es analizar el contexto para deducir la acepción correcta. El contexto activa el significado relevante.



La Tercera Llave: Descifrando el Código Cultural

EL CÓDIGO

Expresiones Idiomáticas

Frases cuyo significado no puede deducirse de las palabras que las componen. Son códigos culturales que requieren un conocimiento específico para su interpretación.

LA ESTRATEGIA

Pensamiento Figurado

Cuando una frase no tenga sentido literal, activa el pensamiento figurado. Considera la posibilidad de que sea un modismo y busca su significado cultural.

LAS PISTAS

Literal vs. Figurado

Estar en las nubes

Literal

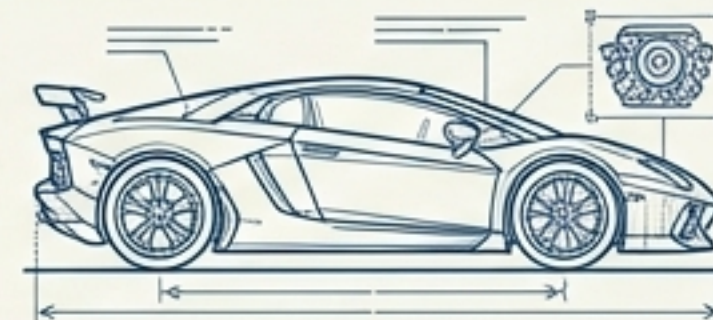
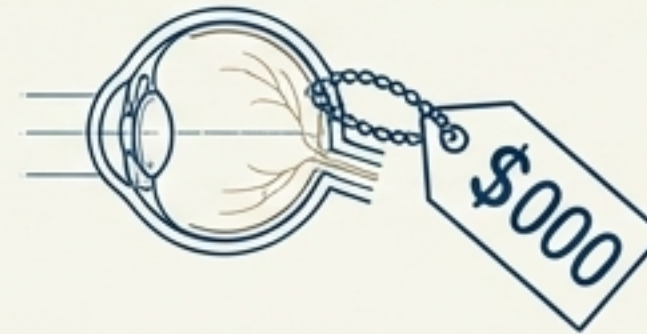


⇒ **Distraído**

Real

Costar un ojo de la cara

Literal



⇒ **Muy caro**

Real

Llover a cántaros

Literal

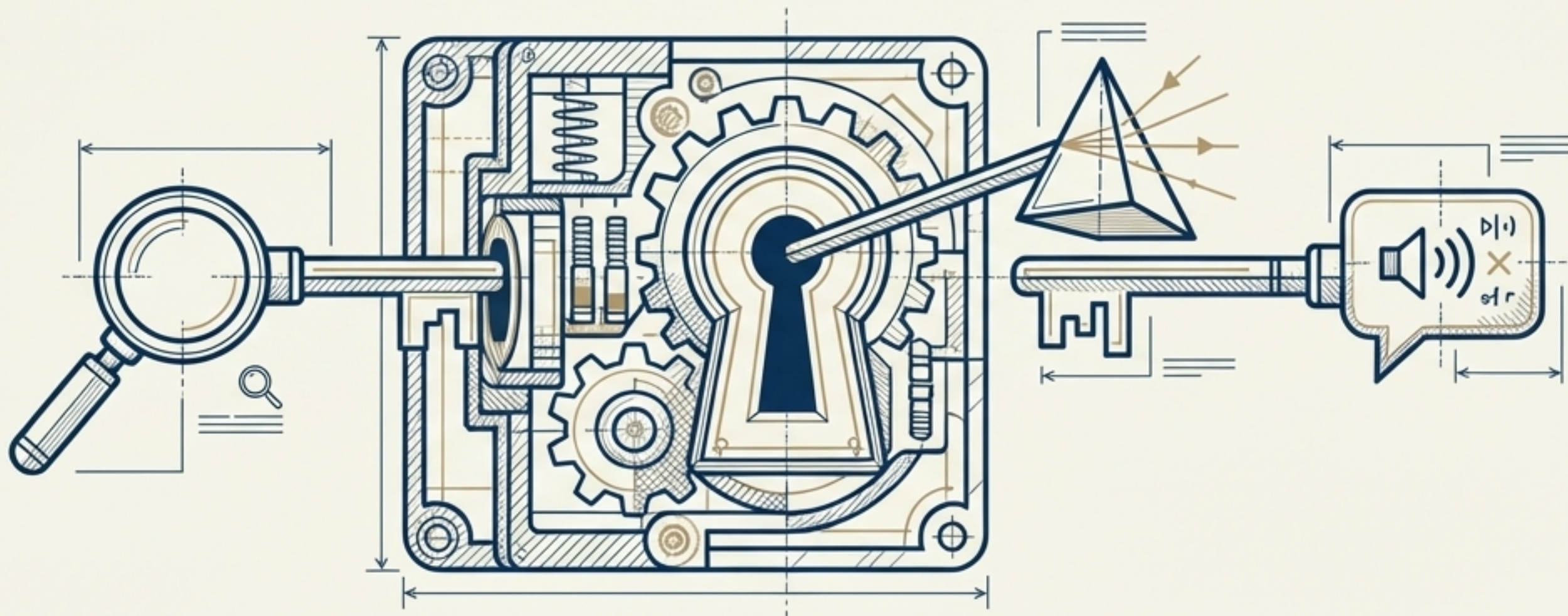


⇒ **Llover mucho**

Real

Prueba de Descifrado: El Reto Final

Has adquirido las tres **llaves maestras** para decodificar el vocabulario avanzado.
Ahora es el momento de poner a prueba tus nuevas habilidades.



A continuación, te enfrentarás a 3 ejercicios integradores.
Analiza cada caso y aplica la estrategia correcta.
Cada prueba tiene un límite de tiempo.

INICIANDO
PRUEBA



Ejercicio 1: El Código Contextual

Reto

El periodista envió una **carta** al director del periódico para protestar por la censura de su artículo.

¿En esta frase, qué significa "carta"?

- a) Naipes
- b) Menú de un restaurante
- c) Documento escrito

Solución

- a) Naipes
- b) Menú de un restaurante
- c) Documento escrito

Análisis del Descifrado

Las pistas "periodista", "director del periódico" y "artículo" apuntan inequívocamente al contexto de la comunicación **escrita**. Las otras opciones son ilógicas en este entorno.



Ejercicio 2: El Prisma de la Polisemia

Reto

Identifica los tres significados de la palabra **CAPITAL** en las siguientes frases:

1. Necesitamos más **capital** para expandir el negocio.
2. La **capital** de Francia es París.
3. La frase comienza con letra **capital**.

Solución

Análisis del Descifrado

| | | |
|-------------------|---------------------------------|------------------------------|
| 1. Capital | = Dinero / Recursos financieros | (Pista: 'negocio') |
| 2. Capital | = Ciudad principal de un país | (Pista: 'Francia', 'París') |
| 3. Capital | = Letra mayúscula | (Pista: 'letra', 'comienza') |



Ejercicio 3: El Código Idiomático



Reto

Al dar una respuesta equivocada en el examen, sentí que acababa de **meter la pata**.

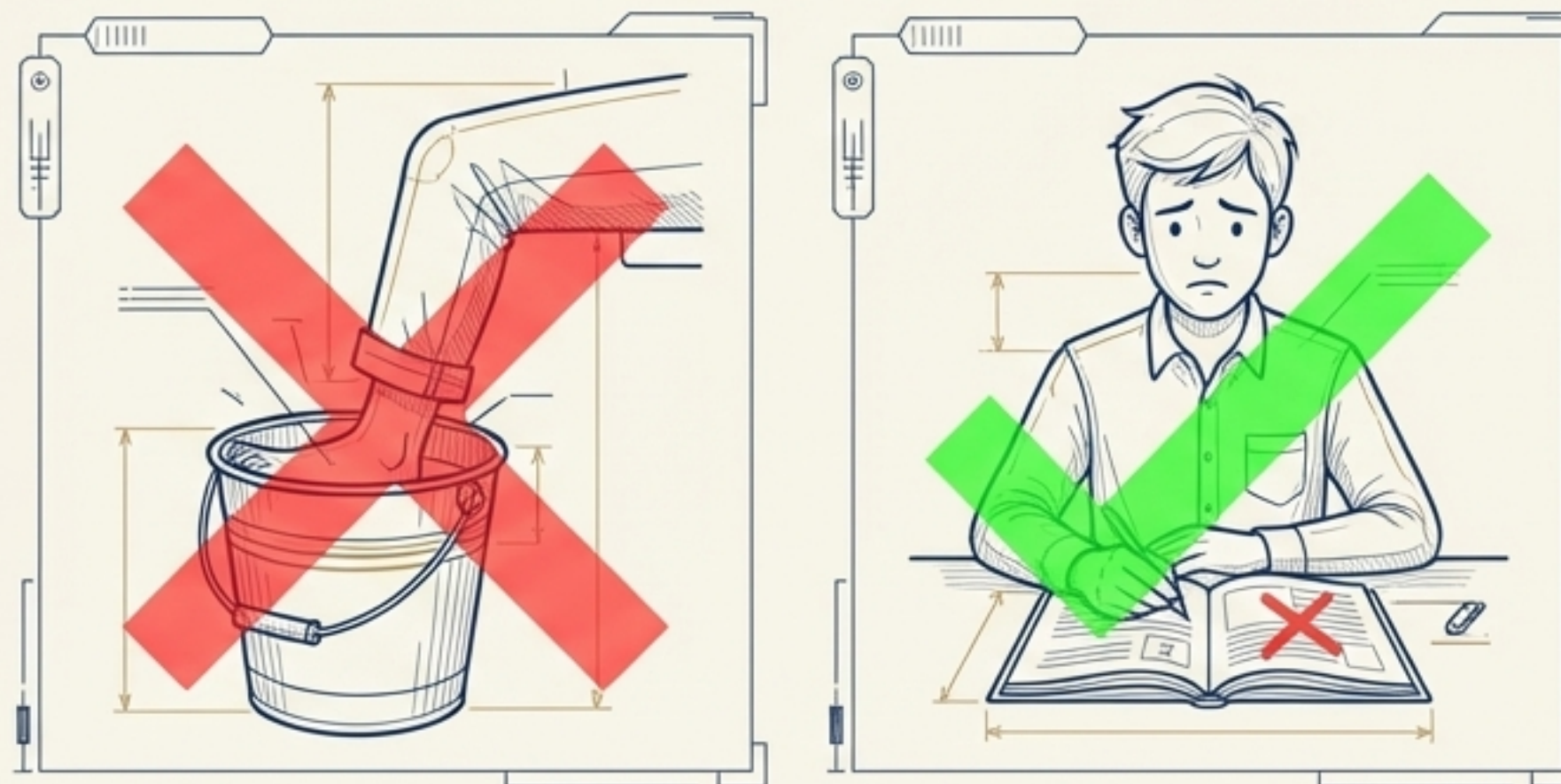
¿La expresión “meter la pata” se usa en su sentido literal o idiomático? ¿Qué significa?

Solución

Respuesta Correcta: **Idiomático.**

Análisis del Descifrado

El contexto de un “examen” y una “respuesta equivocada” hace que la interpretación literal (introducir una extremidad) sea absurda. El significado figurado es “cometer un error” o “equivocarse”.



Panel de Habilidades Desbloqueadas

¡LOGRO COMPLETO! Has dominado los 6 subíndices de Manejo de Vocabulario.

Habilidad Desbloqueada:
Analogías y Relaciones Semánticas [✓]



Habilidad Desbloqueada:
Antónimos y Sinónimos Precisos [✓]



Habilidad Desbloqueada:
Significados Múltiples (Polisemia) [✓]



Habilidad Desbloqueada:
Expresiones Idiomáticas y Culturales [✓]



Habilidad Desbloqueada:
Palabras en Contexto [✓]



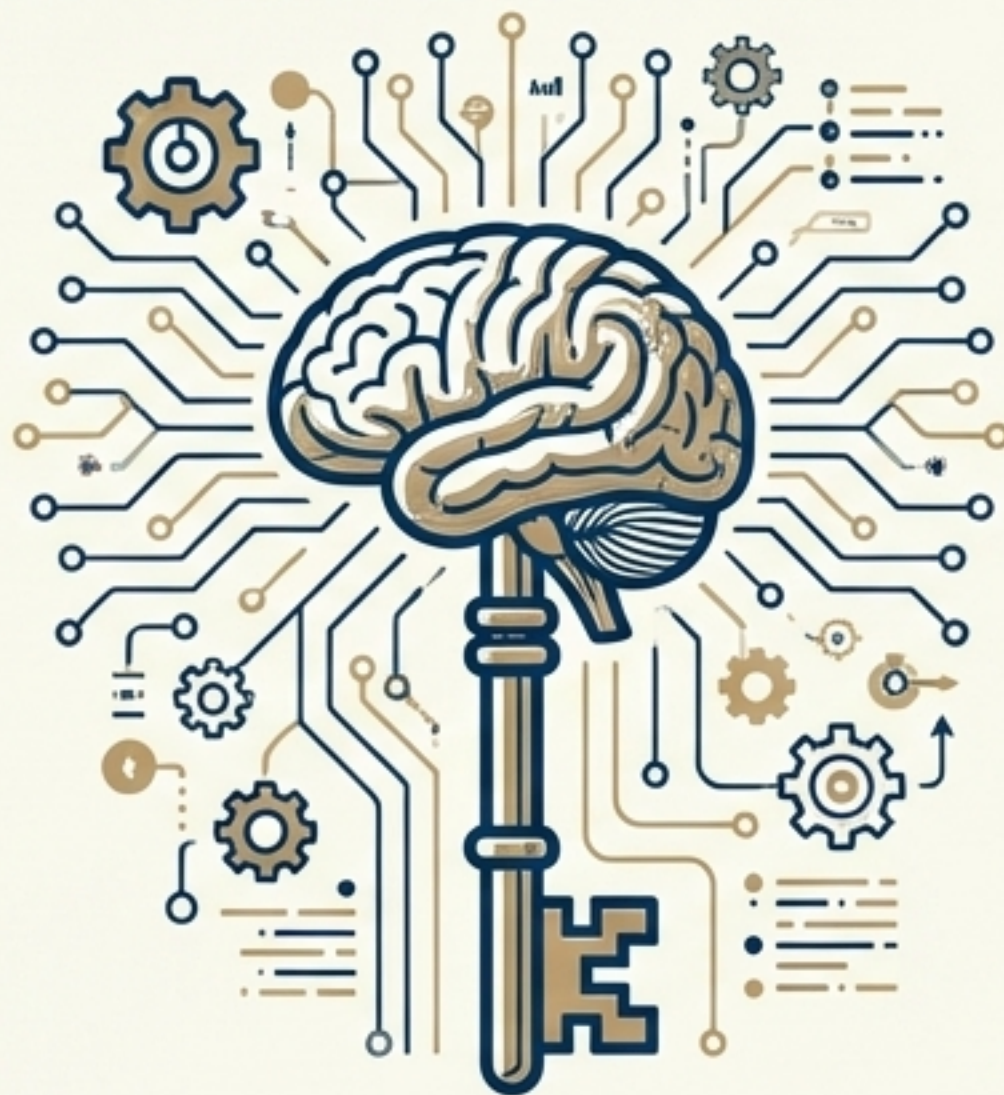
Habilidad Desbloqueada:
Palabras en Contexto [✓]



Habilidad Desbloqueada:
Expresiones Idiomáticas y Culturales [✓]

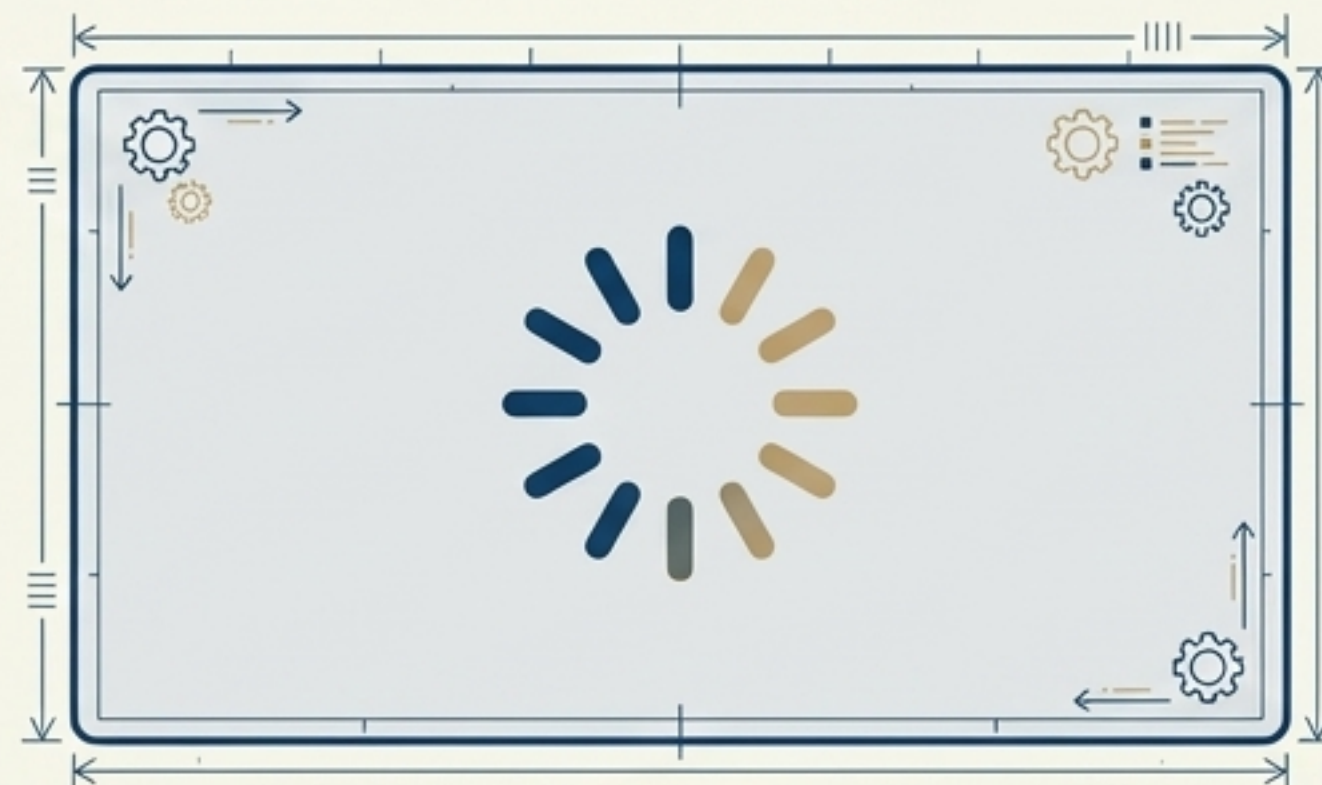


Habilidad Desbloqueada:
Integración Estratégica [✓]

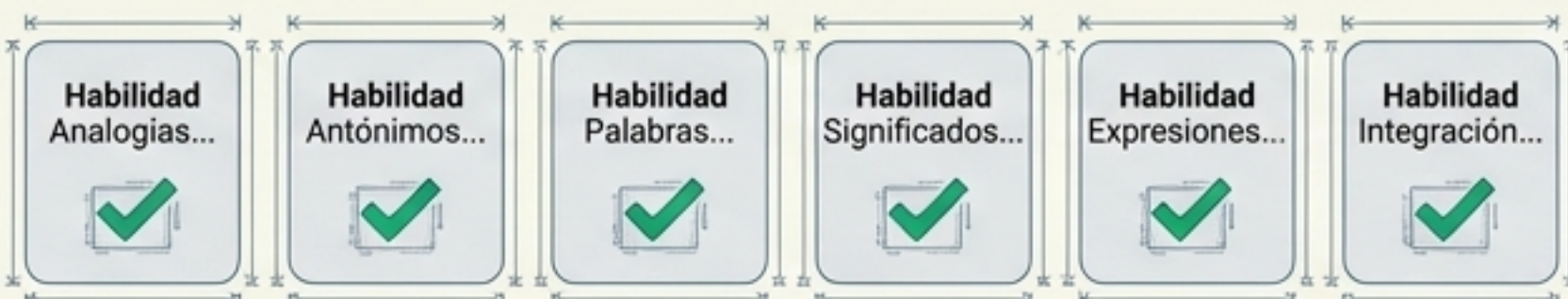


Próxima Misión: La Integración Total

Has descifrado los códigos individuales del vocabulario. En el próximo video, integraremos todos los conceptos para lograr el dominio absoluto de la Habilidad Verbal.





Video 5



Próximamente

Video 5: Habilidad Verbal -
Conclusión

 Website: cyberedumx.com

 WhatsApp: 55 2326 9241

Dominio total garantizado.

