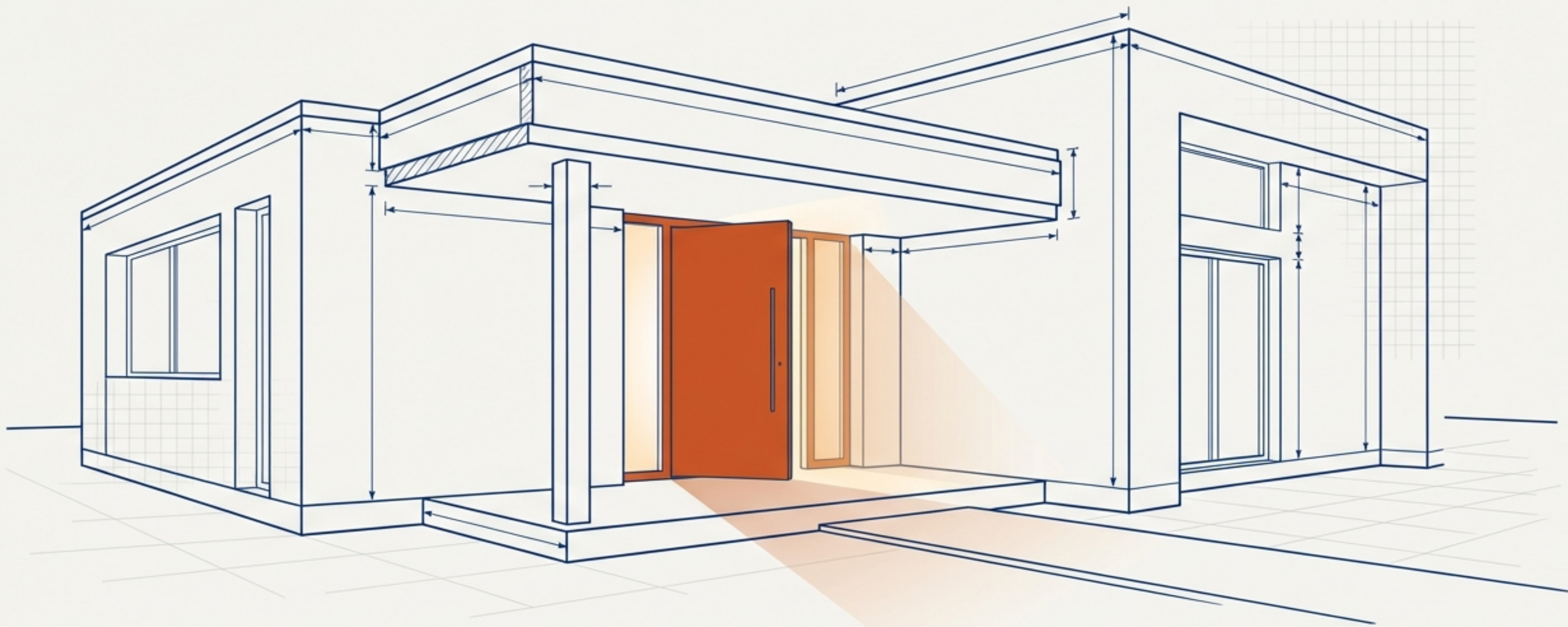


Día 6/40: Describe tu Hogar en Inglés

Un Tour Arquitectónico del Vocabulario Esencial



¿Listo para construir tu vocabulario? Hoy haremos un recorrido completo por cada habitación y aprenderás a describir tu casa y los muebles básicos como un experto. ¡Empecemos!

El Plano de Nuestro Recorrido



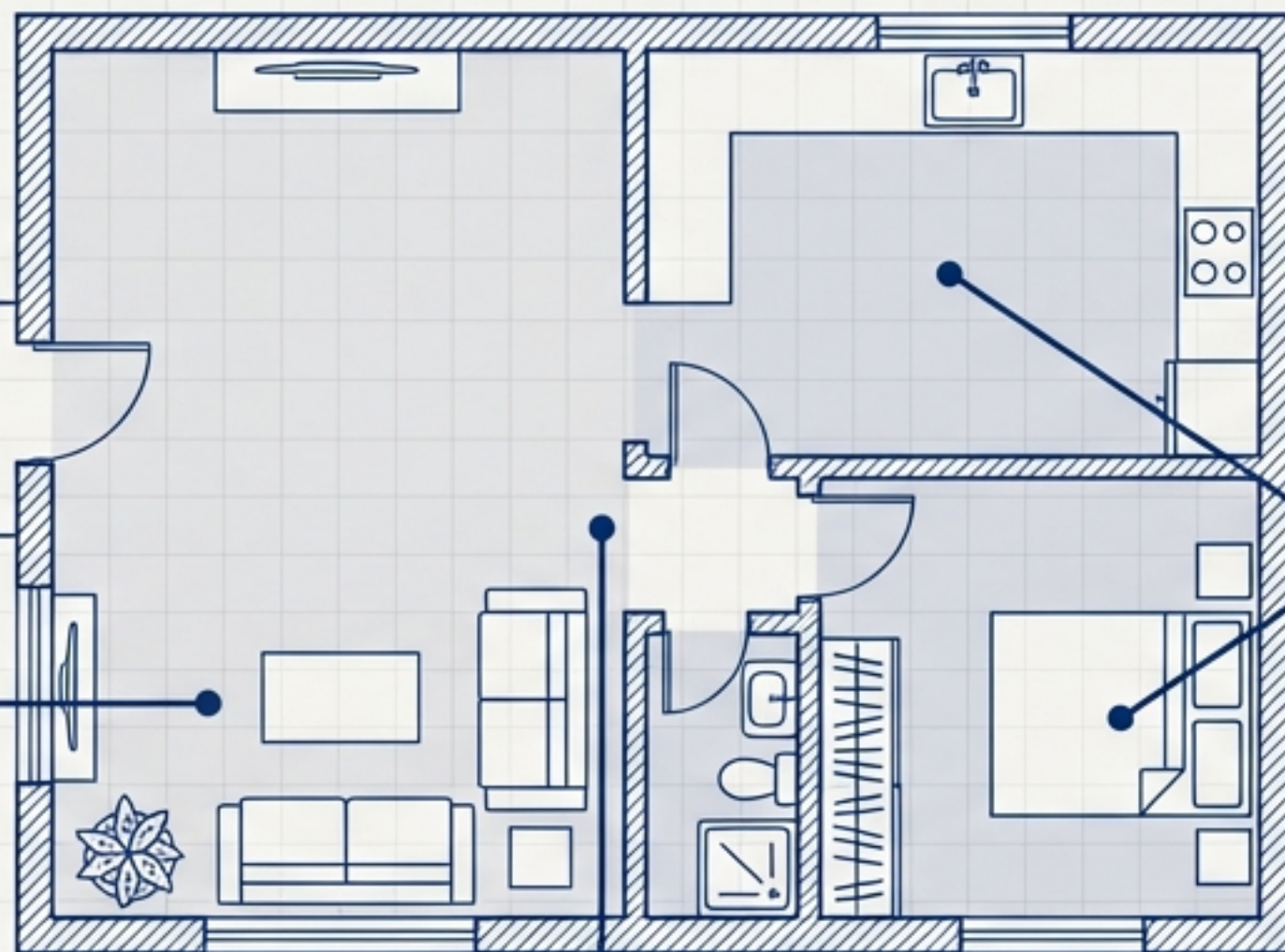
Las Habitaciones:

Los cimientos de tu vocabulario.



Los Muebles:

Amueblando cada espacio con las palabras correctas.



Preposiciones de Lugar:

Aprendiendo a ubicar cada objeto en su sitio.



El Reto Final:

Demuestra lo que aprendiste diseñando tu descripción.

Las Habitaciones: Áreas Comunes y la Estructura Principal



HOUSE: Casa

Guía Fonética: JAUS

Pro-Tip: La H es silenciosa. La combinación OU suena como en la palabra 'auto'.



LIVING ROOM: Sala de estar

Guía Fonética: LI-VING RUM

Pro-Tip: La pronunciación de 'room' es crucial. ¡No suena como en español!



KITCHEN: Cocina

Guía Fonética: KI-CHEN

Pro-Tip: La CH es fuerte y explosiva, como en 'chocolate'.



DINING ROOM: Comedor

Guía Fonética: DAI-NING RUM

Pro-Tip: La combinación AI suena como en la palabra 'aire'.

Las Habitaciones: Áreas Privadas



BEDROOM: Dormitorio

Guía Fonética: BED-RUM

Pro-Tip: Es una sola palabra, no dos. El énfasis va en 'BED'.



BATHROOM: Baño

Guía Fonética: BATH-RUM

Pro-Tip: Para el sonido TH, muerde tu lengua muy suavemente y sopla aire.



GARDEN: Jardín

Guía Fonética: GAR-DEN

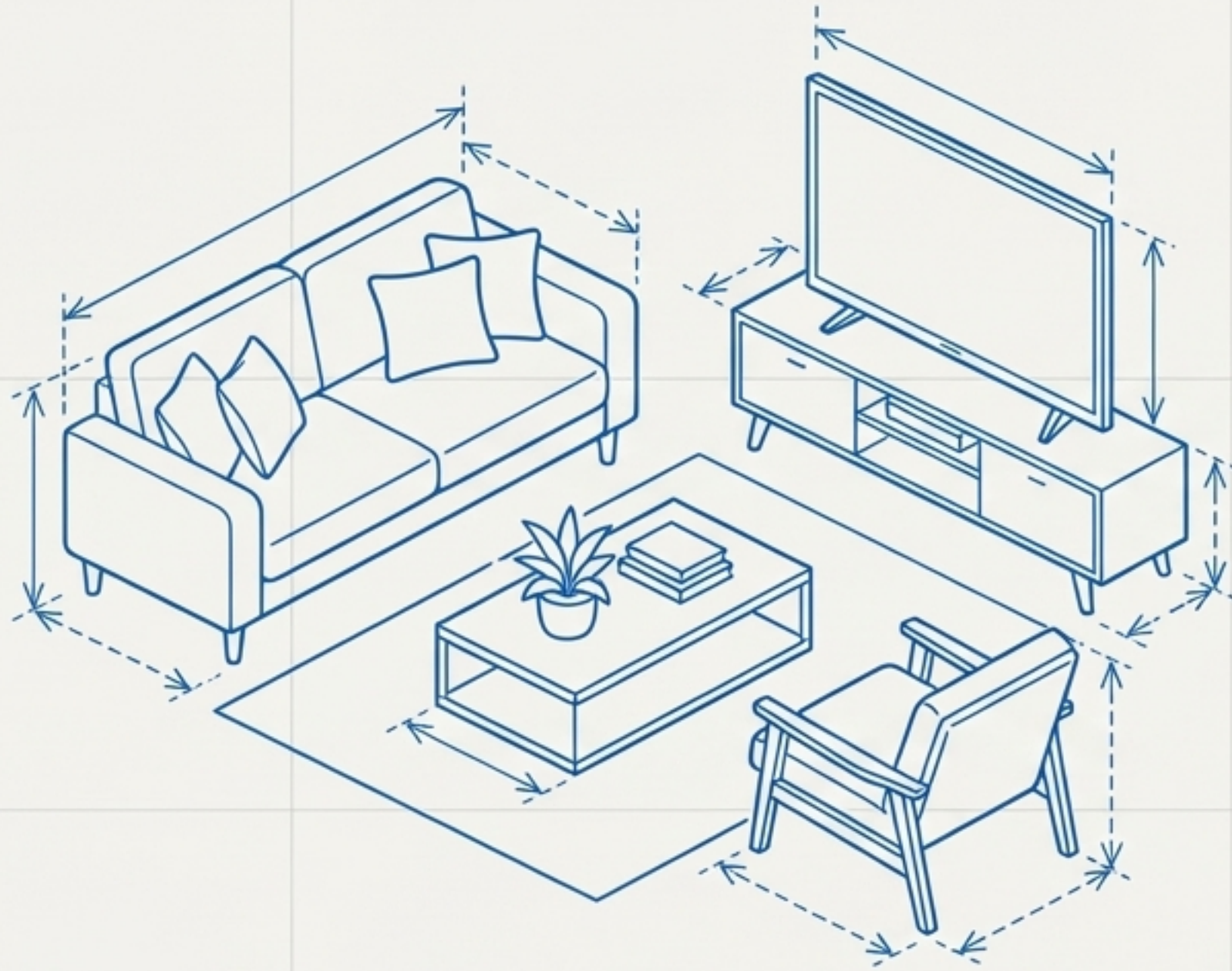
Pro-Tip: La G es suave, como en "gente" o "gato".

¡REGLA DE ORO!

La palabra 'Room' siempre suena como '**RUM**', nunca como 'room' en español. Piensa en el sonido que harías si algo estuviera delicioso: 'mmm, rum!'.



Los Muebles: La Sala de Estar (Living Room)



SOFA: Sofá

Guía Fonética: SOU-FA

← **Pro-Tip:** La OU suena como en “auto”, no es una “o” simple como en español.

TABLE: Mesa

Guía Fonética: TEI-BOL

← **Pro-Tip:** El sonido El es como en la palabra “veinte” o “rey”.

CHAIR: Silla

Guía Fonética: CHER

← **Pro-Tip:** La CH es fuerte como en “chocolate” y el final suena como “aire”.

TV: Televisión

Guía Fonética: TI-VI

← **Pro-Tip:** Aunque la palabra es “television”, en la vida real todos dicen “TV” (ti-vi).

Los Muebles: Cocina y Comedor (Kitchen & Dining Room)



REFRIGERATOR: Refrigerador | Guía Fonética: RE-FRI-CHE-REI-TER



STOVE: Estufa | Guía Fonética: ESTOUV

Pro-Tip: De nuevo, el sonido OU es como en 'auto'.



SINK: Lavabo | Guía Fonética: SINK

Pro-Tip: Se pronuncia igual que el verbo 'hundir' en inglés.



¡El Secreto que Todos Usan!

Nadie dice 'refrigerator'. La forma corta y 100% común es **FRIDGE** (pronunciado **FRICH**). Úsala para sonar más natural.

Los Muebles: El Dormitorio (Bedroom)



BED

Cama | Guía Fonética: BED

→ **Pro-Tip:** Rima con la palabra “red” en inglés. Es un sonido corto y seco.

CLOSET

Clóset | Guía Fonética: CLO-SET

→ La “o” es más abierta que en español.

MIRROR

Espejo | Guía Fonética: MI-ROR

→ La doble “r” es fuerte. No dejes que suene suave como en español.

Completa la oración con tu habitación favorita:

My favorite room is the _____.

📌 Preposiciones: ¿Dónde Están las Cosas?

IN (Dentro de)



IN = Dentro de | **Guía Fonética:** IN (I corta, como en 'pin')

"The food is IN the fridge." (La comida está EN el refrigerador).

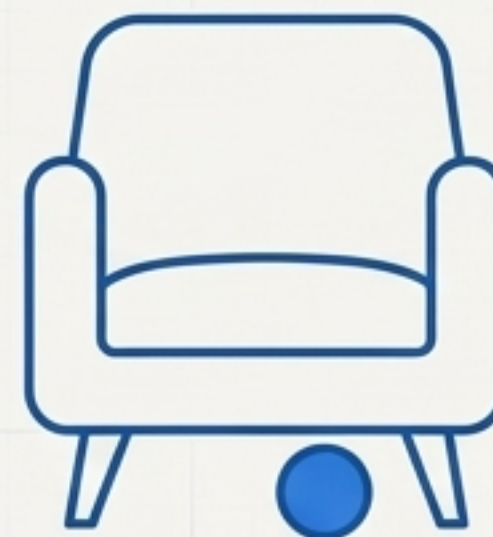
ON (Sobre/Encima de)



ON = Sobre/Encima de | **Guía Fonética:** ON (O corta, suena como una 'A' en español)

"The book is ON the table." (El libro está SOBRE la mesa).

UNDER (Debajo de)



UNDER = Debajo de | **Guía Fonética:** A-AN-DER (La U suena como A)

"The shoes are UNDER the bed." (Los zapatos están DEBAJO de la cama).

Error Común

❌ "IN the TV" (Incorrecto: la TV es una superficie, no un contenedor)

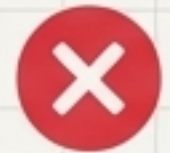
✅ "ON TV" (Correcto: siempre se usa ON para superficies)

La Conversación Completa: Describiendo tu Casa



Zonas de Cuidado: Evita Estos Errores Comunes

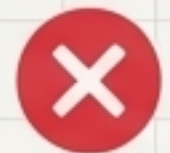
Sección 1: Pronunciación



Error: Decir 'BED-ROOM' separado.



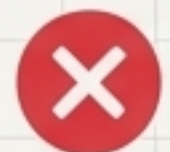
Correcto: Es una sola palabra, '**BEDROOM**'. El énfasis va en la primera sílaba: **BED**-rum.



Error: Pronunciar 'KITCHEN' con una CH suave.



Correcto: La CH es fuerte, como en 'chocolate': **KI-CHEN**.



Error: Decir 'SOFA' como en español ('SÓ-FA').



Correcto: El sonido es '**SOU-FA**', con OU como en 'auto'.

Sección 2: Uso de Palabras

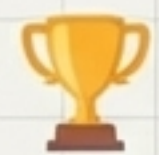


Error: Confundir HOUSE y HOME.



Correcto:

- **HOUSE** = El edificio físico. ('I'm going to my house.')
- **HOME** = El concepto emocional de hogar. ('I feel at home.')



Reto del Día: ¡Describe Tu Casa Real o Ideal!



Usa la siguiente plantilla para crear una descripción completa en inglés. ¡Tienes 45 segundos!

Plantilla del Reto

1. Empieza con: Let me describe my house.
2. Menciona 3 habitaciones: There's a [room], a [room], and a [room].
3. Describe una habitación: In the [room], there's a [furniture] and a [furniture].
4. Usa una preposición: The [object] is [in/on/under] the [furniture].

El Toque Cultural: Casas en México vs. Estados Unidos



Dato 1: La Sala

- **En México:** Usamos "Sala" para el área principal.
- **En EE.UU.:** "Living room" es el término estándar. A veces, una segunda sala más informal se llama "Family room".



Dato 2: El Departamento

- **Inglés Americano:** "Apartment".
- **Inglés Británico:** "Flat".



Yard



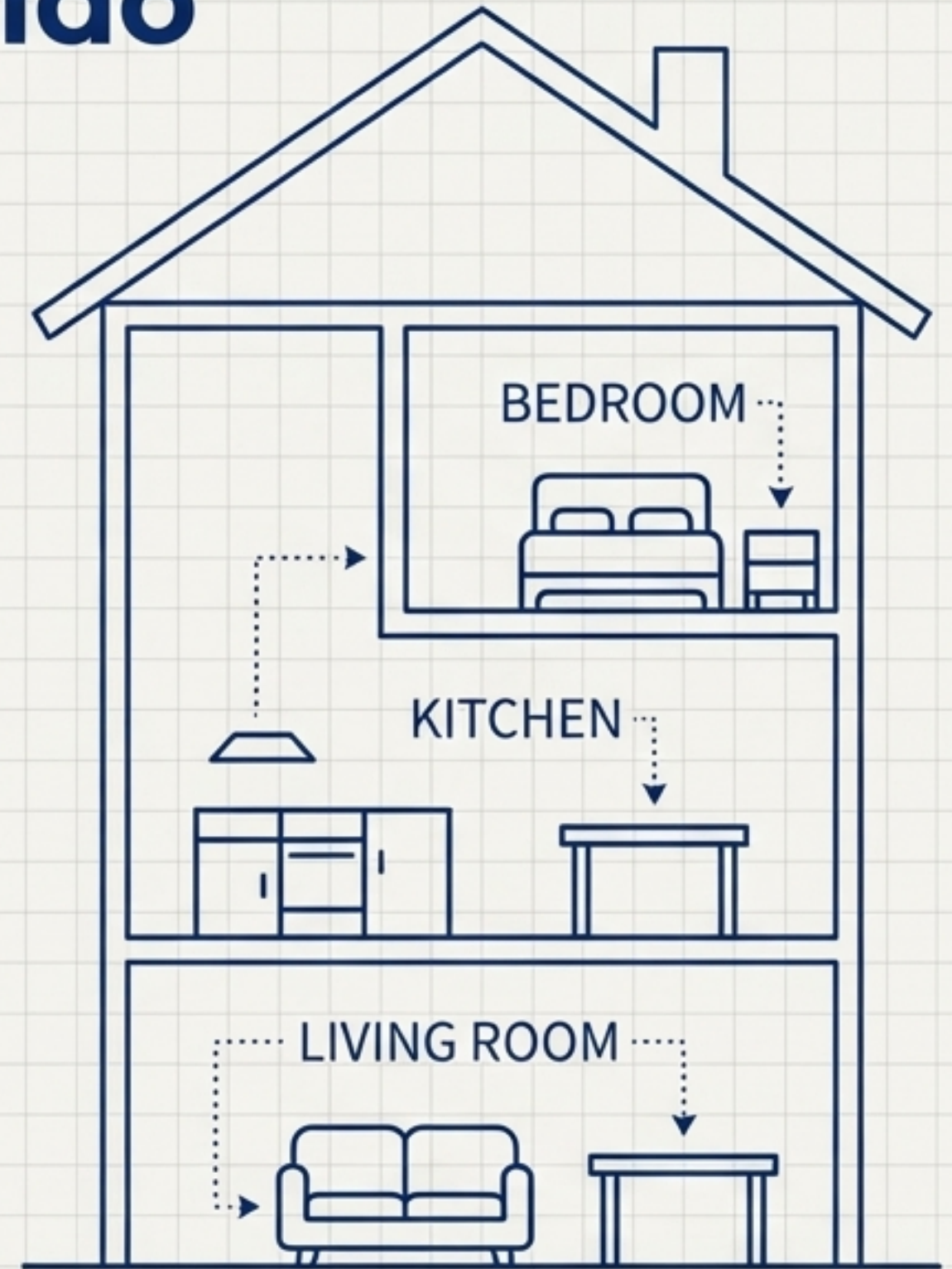
Garden

Dato 3: El Patio

- **En EE.UU.:** La palabra "Yard" (especialmente "backyard") es mucho más común que "garden" para referirse al patio o jardín trasero de una casa.

Checklist Final del Recorrido

- ✓ HOUSE = Casa = JAUS
- ✓ LIVING ROOM = Sala = LI-VING RUM
- ✓ KITCHEN = Cocina = KI-CHEN
- ✓ BEDROOM = Dormitorio = BED-RUM
- ✓ SOFA = Sofá = SOU-FA
- ✓ TABLE = Mesa = TEI-BOL
- ✓ IN = Dentro
- ✓ ON = Sobre
- ✓ UNDER = Debajo



¡Día 6 Completado! Ahora Tienes las Llaves para Describir tu Hogar.

Próxima Parada: Día 7 - Ropa y Tiendas (Clothes and Stores)



En la siguiente lección, aprenderás a nombrar la ropa que usas y a desenvolverte en una tienda. ¡Prepárate para ir de compras!

- SHIRT = Camisa = SHERT
- PANTS = Pantalones = PANTS
- SHOES = Zapatos = SHUS

¡Nos vemos en el Día 7! #Día6CyberEnglish